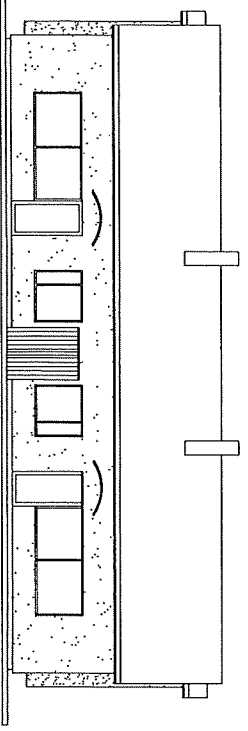
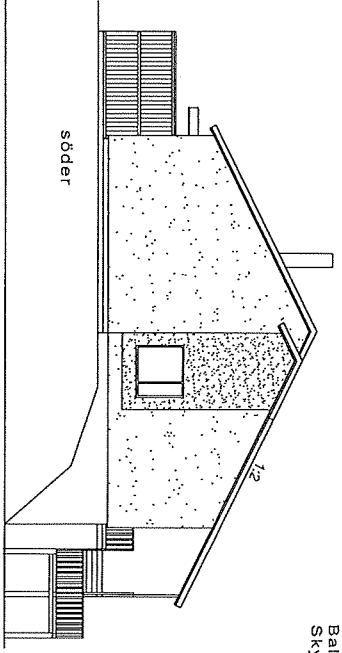


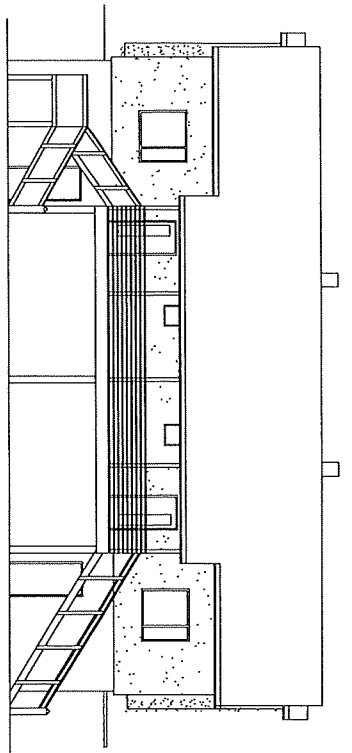
väster



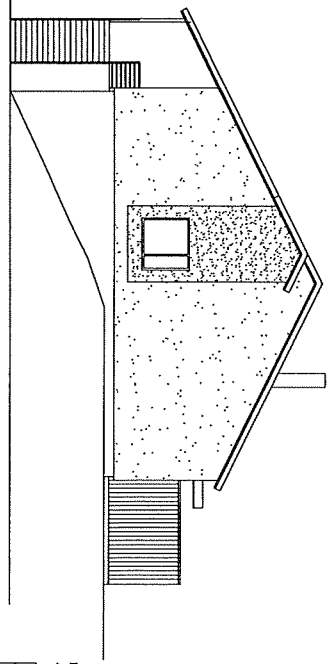
söder



öster



norr



Väggar: Puts
 Burspråk: Puts med en annan färg och struktur än på väggarna
 Tak: Betongtegel
 Fönster: Träfönster med aluminium på utsidan
 Balkongränne: Liggande träribbor, alt. glas
 Skyddstak ovanpå terrassdörrar: Plåt eller polycarbonat

Reviderad 14.5.2017.
 Ändringar i fönster, Altan, skorsten, kallvärdörrar och en yttertrappas tillfogats.

Sälvik Haraldsväy Kv 5 tom 1	Huvudritning	1:100
Nybyggnad	Fasaderna	